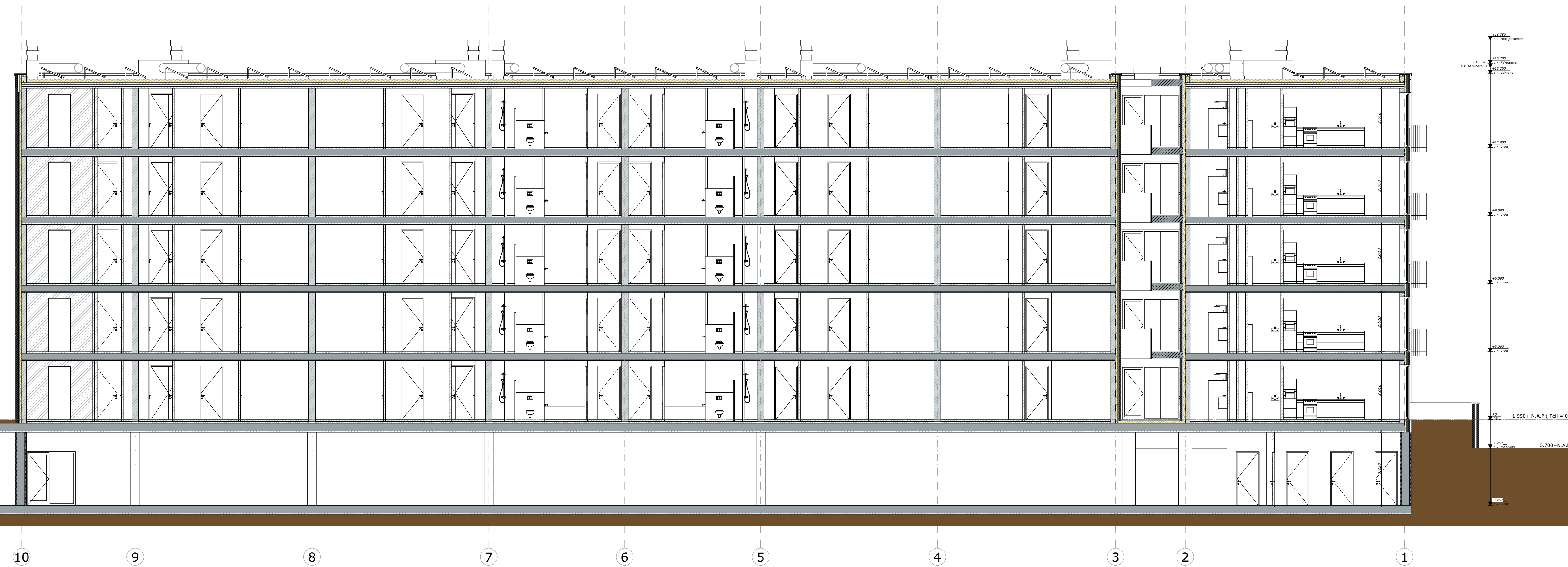


Gebouw 06



Doorsnede C-C

Legenda

Het ontwerp blijft te allen tijde eigendom van EVE Architecten B.V.
 Voor alle werkzaamheden van EVE Architecten B.V. is de DNR 20011 van toepassing.
 Alle wijzigingen dienen door EVE Architecten B.V. te worden goedgekeurd.
 Het bouwen dient te geschieden overeenkomstig de assen van het Bouwbesluit 2012, zoals deze luidt ten tijde van de indiening van de bouw aanvraag.
 De constructie dient te worden uitgevoerd volgens de tekening en berekening van de constructie.
Becertiging:
 Rookmelders dienen te worden aangebracht conform NEN 2555.
 Rookpijpen, deuren en ramen in de afwezigende schuifdeurconstructie hebben een vlamvertragendheid conform NEN 5096 met een minimum weerstandklasse 2. Hierop wordt onder KPND certificaat.
 Glas aangebracht met 4-dicht te worden uitgevoerd conform leverancier en NEN 3096.
Installaties:
 Elektra aanbrengen conform NEN 1010 in afstemming met lokaal nutsbedrijf.
 Gasaansluiting aanbrengen conform NEN 1078.
 Drinkwater- en watervoorzieningen aanbrengen conform NEN 1006.
 Principe vloering aanbrengen conform NEN 2212 en NEN 3216.
 Definitieve leidingenloop volgens opgegeven installateur.
 Dit zijn bouwvoorschriften/afwerkingsvoorschriften en derhalve niet bindend voor de uitvoering.

Start documenten

Deze tekening zijn gebaseerd op de volgende uitgangspunten:
 EVE Architecten B.V.
 Definitief ontwerp met de datum: 3 juni 2016
 Definitief kleur- en materiaalstaat met de datum: 29 juli 2016
 UGA
 Constructie rapport: 11 mei 2016

Indien een van de bovenstaande documenten is vernietigd, dan zijn de aanpassingen daarvan nog niet op deze tekening verwerkt.

- Renvoel pictogrammen**
- Meterraad
 - Koepel v.v.v. ventilatoroester
 - Ruimte v.v.v. mechanische luchtstroomer
 - Ruimte v.v.v. mechanische luchtstroomer
 - Mechanische ventilatorbox
 - Ventilatorbox warmteterugwinning
 - Opstrijplaat wasmachine
 - Opstrijplaat droger
 - Haard
 - Gevulsten
 - Kalkzandsteen
 - Kalkzandsteen dragend
 - Snelbouwsteen
 - Snelbouwsteen dragend
 - Isolatie
 - Ruimte v.v.v. rookmelder
 - Ruimte v.v.v. radiator(en)
 - Ruimte v.v.v. convactor
 - Ruimte v.v.v. vloerverwarming
 - Ruimte v.v.v. vloerverwarming rebouwsling
 - Boiler
 - CV
 - Zonnepanelen
 - Zonnecollectoren
 - Luchtwarmtepomp
 - Aardwarmtepomp
 - Ongewapend beton
 - Gewapend beton
 - Prefab beton
 - Prefab beton gewapend
 - Cellenbeton
 - Gipsblokken

EVE Architecten B.V.
 Emeer Mechelen 2
 Postbus 115
 7960 AC, Nijental
 T: 0548-42 60 50
 E: info@eve-nl.nl
 I: www.eve-nl.nl
 KVK-nr.: 08060589



Project
 PWH - Gebouw 1
 Menno Simonszweg 101
 2014 VA, Haarlem

Opdrachtgever
 Plaza West, Haarlem B.V.
 Zwolsweg 1
 7731 BC Ommen

Architect
 ir. Edwin van Elk

Ontwerper
 #Ontwerper

Projectmanager
 ing. Arie-Jan Fransen

Bouwkundig tekenaar
 ing. Lennaert Heet (JK)

Datum getekend
 5 augustus

Datum gewijzigd
 26 september 2016
 26 oktober 2016
 20 december 2016

Tekening
 Doorsnede C-C

Status
 Definitief

Schaal
 1:100

Voor akkoord

(hoofd)architect projectmanager opdrachtgever